

CHRYSLER

300C TOURING



CHRYSLER





Je místem, kde se spojují technologie s krásou. Ukazuje, jak dokonale lze spojit technologickou propracovanost s funkčností a podmanivým designem. Je navržen tak, aby při každé jízdě ohromil potěšením, stejně jako nezaměnitelným stylem. Zcela se vymyká konvencím a není jako žádné jiné auto na světě.



ŘEČ JE O VOZE CHRYSLER 300C TOURING.

SRT8[®]

Chrysler 300C Touring SRT8[®] má pod kapotou motor 6,1 SRT HEMI[®] V8 s výkonem 420 k a točivým momentem 569 Nm. Citlivě vyvážený zadní pohon a luxusní výbava zajistí, že zrychlení z 0 na 100 km/h za jen o málo více než pět sekund proběhne zcela nenuceně. Nabízená dynamika je snadno dostupná díky pětistupňové samočinné převodovce AutoStick[®], která navíc umožňuje sekvenční řazení bez nutnosti použití spojky. S extrémním dynamickým potenciálem ladí také brzdová soustava se čtyřpístkovými třmeny Brembo[®], sportovně laděný podvozek, ale například také kovaná hliníková kola s průměrem 20 palců obutá do vysokovýkonných pneumatik Goodyear F1. Celek doplňuje na přání dodávaná výkonná audiosoustava KICKER[®] SRT s 11 reproduktory, subwooferem o výkonu 100 W a digitálním zesilovačem 276 W. Komfort a neobyčejně pohodlné cestování i ve velmi hustém provozu zajišťuje adaptivní tempomat ACC*, který dokáže rozpoznat vpředu jedoucí vozidlo a případně přizpůsobit rychlost jízdy.

*Je k dispozici pro motory 5,7 HEMI[®] V8 a 6,1 HEMI[®] V8. Systém ACC je komfortním prvkem výbavy a není součástí balení aktivní bezpečnosti. Řidič musí sledovat prostor před vozem a v případě potřeby použít brzdový pedál.





Motor 6,1 SRT HEMI® V8 s blokem motoru lakovaným oranžovou barvou nabízí výkon 420 koní a točivý moment 569 Nm – to znamená nejvyšší litrový výkon ze všech sériových motorů, které kdy byly umístěny ve voze značky Chrysler. Motor byl důkladně upraven, zdokonaleno bylo především „dýchání“ motoru. Větší je proto nejen sání, ale také výfukový trakt. Přístrojům dominuje rychloměr, vedle nějž je umístěn displej, který měří například zrychlení z klidu na 100 km/h. Na trakční kružnici je možné sledovat aktuální hodnoty přetížení, stejně jako úhel vybočení zádi při extrémním stylu jízdy. Výrazně tvarovaná a bohatě polstrovaná anatomická sedadla čalouněná alcantarou mají vytlačené označení SRT a dokonale drží tělo řidiče na svém místě i při sportovním stylu jízdy.



300C Touring SRT8 v barvě Bright Silver Metallic



Zezadu působí kombinace svažující se střechy, dvojice chromovaných koncovek výfuku a sebevědomého postoje vozu 300C Touring SRT8 nesmírně podmanivě. Mimořádnou ovladatelnost a jízdní dynamiku odpovídající nejvyšším nárokům sportovně laděných vozů podtrhuje vysokovýkonná brzdová soustava Brembo® se čtyřpístkovými třmeny vpředu, tužší naladění podvozku, 20palcová kovaná hliníková kola nebo zadní tlumiče schopné v každém okamžiku udržovat stálou světlou výšku. Tolik výkonu v praktickém voze s karoserií kombi je skutečným unikátem. Nikde jinde nenajdete podobnou kombinaci dynamiky, jízdních vlastností a vyváženosti jako zde.

300C TOURING

Poznejte blíže Chrysler 300C Touring. Objevíte v něm sportovní kombi, které je stejně vzrušující jako výkonné. Současně s tím je vybaveno nejmodernějšími technologiemi, jako je například adaptivní tempomat ACC*, který se dokáže přizpůsobit provozu. Nejvyšší nároky na dynamiku, ovladatelnost a trakci jsou zajištěny možnostmi volby z několika verzí. V nabídce je například moderní turbodiesel 3,0 CRD V6 o výkonu 214 koní a průměrné spotřebě 8,1 l/100 km, který pohání zadní nápravu. K dispozici je také osmiválcový motor 5,7 HEMI® V8 vybavený technologií vypínání válců MDS*, nabízející výkon 335 koní a možnost pohonu všech kol (AWD). V závislosti na podmínkách jízdy dokáže tento systém uspořit až 11 procent paliva bez jakéhokoliv omezení dynamiky. Toto sportovní kombi ale vedle vysokého výkonu a podmanivých jízdních vlastností nabízí také překvapivou prostornost a variabilitu. Tím je prostě a jednoduše fascinujícím vozem.

*K dispozici s motory 5,7 HEMI® V8 a 6,1 HEMI® V8. ACC je asistenční systém řidiče a nesnímá z něj odpovědnost za řízení vozu.





Přepracovaná přístrojová deska s výplněmi z kořenového dřeva navozuje velmi honosnou atmosféru. Přímo uprostřed je umístěn multimediální a informační systém MyGIG™, jehož součástí je navigační systém, stejně jako pevný disk s kapacitou 20 GB, na nějž je možné uložit více než 1000 hudebních souborů. Cestování v noci zpříjemňuje například osvětlení držáků nápojů či schránek ve dveřích pomocí LED diod. Svezení plné emocí a vzrušení nabízí osmiválcový motor 5,7 HEMI® V8 se systémem MDS, který nabízí největší výkon 335 koní a točivý moment 525 Nm dosahovaný při 4000 min⁻¹.



Interiér vozu 300C Touring v barvě Dark Slate Gray



Velmi hodnotně působící interiér vozu 300C Touring, který je standardně vybaven dekoracemi z kořenového dřeva. Za příplatek lze interiér vybavit například pamětí pro vnější zrcátka, stanice rádia, pozici sedadla, polohu volantu a nastavením pedálů. Na přání mohou být sedadla čalouněná jemnou kůží Royale a současně v první i druhé řadě vyhřívána. Sedadla velmi pohodlně nejen vypadají, ale mimořádný komfort také poskytují. Ještě více luxusu přináší také elektrické nastavení sedadla řidiče a spolujezdce v osmi směrech, stejně jako automatická klimatizace nebo zcela mimořádný prostor na zadních sedadlech.



300C Touring v barvě Bright Silver Metallic



Za volantem vozu 300C Touring s dlouhým rozvorem náprav a jedinečnou vyvážeností se budete na každé silnici cítit zcela přirozeně a jistě. K tomu přispívá i vyšší poloha sedadel, díky níž budete mít vynikající přehled o dění v okolí vozu. Nepřehlédnutelná maska a masivní tvary nenechají nikoho v okolí v klidu. Jízda v noci je nyní příjemnější díky HID (xenonovým) světlometům, které mají ve srovnání s konvenčními halogenovými žárovkami dvojnásobnou svítivost. Pro 300C Touring jsme připravili také pohon všech kol (AWD)*, který zlepšuje dynamiku při jízdě za špatných podmínek.

* Dodává se v kombinaci s motorem 5,7 l.

POHODLÍ

Interiér vozu 300C Touring je promyšleně navržený tak, aby v komfortu převezl všechny členy posádky i jejich zavazadla. Vnitřní prostornost je na předních i zadních sedadlech mimořádná a také převoz různých velikých zavazadel nebo nákladu je snadnou záležitostí.

- ▶ **Systém otevírání víka zavazadlového prostoru** umožňuje převážet i velké předměty.
- ▶ Standardně dodávaný **systém odemykání a zamykání** usnadňuje život a současně rozsvěcí vnitřní osvětlení v okamžiku, kdy se k vozu přiblížíte na vzdálenost menší než 20 metrů.
- ▶ Na přání jsou k dispozici **elektricky nastavitelné pedály**, které řidiči usnadní nalezení optimální polohy za volantem. Dokáží se posunout až o 76 mm.
- ▶ Jakmile je náklad větší než objem zavazadlového prostoru, není nic snazšího než sklopit v poměru **60:40 dělená zadní sedadla**. Po jejich složení vznikne v zádi vozu prostor s téměř rovnou podlahou.
- ▶ **Otočná třídílná podlaha** zavazadlového prostoru nabízí pod sebou ještě další přibližně 100 mm vysoký prostor, který lze využít buď samostatně, nebo pro zvětšení celkového objemu. Originální příslušenství Mopar nabízí **dvojici skládacích košů**, které usnadní využití prostoru pro náklad.

*Dbejte na bezpečné uložení nákladu.

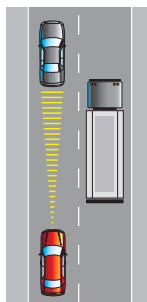




Chrysler 300C Touring využívá bohaté zkušenosti značky Chrysler s výrobou praktických velkoprostorových vozů. Přístup do prostoru pro náklad usnadňuje široké zadní výklopné víko. Pro každodenní život nepostradatelnou variabilitu zajišťují v poměru 60:40 dělená sklopná zadní sedadla. Jejich složením vznikne téměř rovná podlaha prostoru, který může být využit pro převoz nábytku, jízdních kol, lyží, golfových vaků nebo čehokoliv jiného*. Praktické jsou také úložné prostory umístěné v bocích zavazadlového prostoru.

TECHNOLOGIE

S nadsázkou lze říci, že technologie vozu Chrysler 300C Touring tvoří interface mezi mozkem a svaly. Nejmodernější technologie zajišťují snadné ovládání všech funkcí, přinášejí mimořádný komfort cestování a současně se starají o informování řidiče.



► **ADAPTIVNÍ TEMPOMAT (ACC)*** dokáže po nastavení požadované rychlosti rozpoznat vpředu jedoucí vozidlo a podle něj případně upravit rychlost jízdy. Řidiči umožňuje nastavit požadovanou vzdálenost od vozů vpředu. V případě, že se vozidlo vpředu začne nebezpečně rychle přibližovat, vyzve řidiče k brzdění. Systém ACC používá k monitoringu prostoru před vozem do vzdálenosti 100 metrů radar. Řidič může funkci tohoto systému kontrolovat na **displeji informačního centra vozu** nebo jej kdykoliv eliminovat stiskem plynového či brzdového pedálu.

► Na přání dodávaný **multimediální a informační systém MyGIG™** s pevným diskem o kapacitě 20 GB je největším vynálezem v oblasti audiosystémů pro automobily od dob CD přehrávače. Dokáže uložit více než 1000 hudebních souborů, mapy, fotografie, ale také informace dopravního zpravodajství přes kanál TMC. Systém se přitom ovládá buď dotykově, nebo pomocí hlasových příkazů. Jeho nedílnou součástí je hlasový záznamník.



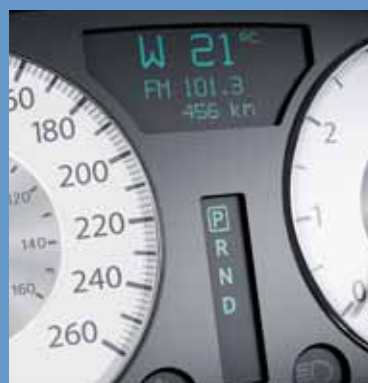
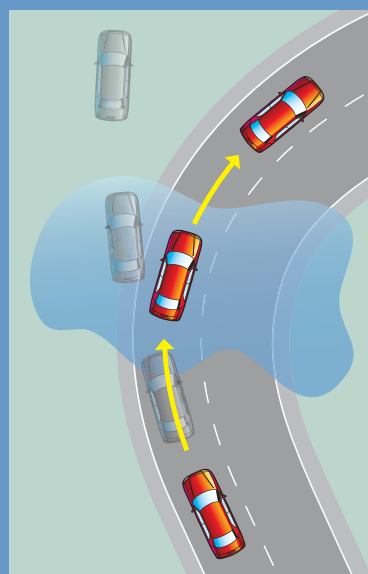
► Propracovaný správce uložených hudebních souborů funguje jako jukebox a používá pokrokovou technologii **Gracenote®**, díky níž umožňuje různé možnosti vyhledávání. Do systému lze importovat data prostřednictvím USB portu nebo konektoru jack. V případě, že je součástí výbavy systém UConnect®¹, je možné prostřednictvím ovladačů audiosystému ovládat také iPod.

► **Prohlížeč obrázků JPEG** umožňuje nastavit vlastní pozadí menu, stejně jako je tomu u osobních počítačů. Stačí jen importovat obrázky prostřednictvím portu USB.

► Na přání je k dispozici **hands-free systém UConnect® s hlasovou obsluhou**. Díky tomu nemusíte sundávat ruce z volantu ani při vytáčení telefonního čísla. Toto zařízení samozřejmě vyžaduje telefon vybavený funkcí Bluetooth®.

► V rámci programu výbavy na přání se dodává **multimediální DVD systém VES®** pro zadní sedadla, který je tvořen 7palcovým barevným displejem integrovaným do středového panelu, dálkovým ovládáním a dvojicí bezdrátových sluchátek.

*K dispozici s motory 5,7 HEMI® V8 a 6,1 HEMI® V8. ACC je asistenční systém řidiče a nesnímá z něj odpovědnost za řízení vozu. Musí být proto připraven, kdykoliv bude situace vyžadovat zabrzdít. ¹Tato možnost odpadá v případě, že je vůz vybaven navigačním systémem.



Zadní parkovací asistent* prostřednictvím ultrazvukových čidel měří vzdálenost od překážek za vozem a zvukově o ní informuje řidiče. Naprostou samozřejmostí je také stabilizační systém ESP[†] včetně ABS s funkcí brzdového asistentu, který pomáhá řidiči přenést výkon motoru na silnici. Systém ESP vozu 300C Touring porovnává povelů řidiče s odezvami vozu a v případě potřeby samočinně prostřednictvím brzdové soustavy nebo snížením výkonu motoru zasáhne pro zajištění stability. Zmiňovaný brzdový asistent pomáhá zkracovat brzdovou dráhu při brzdění v krizových situacích. Všechna provedení vozu 300C Touring jsou vybavena infračerveným dešťovým senzorem, který samočinně upravuje interval stěračů podle množství kapek dopadajících na čelní sklo a rychlosti jízdy. Tuto funkci oceníte nejen v dešti, ale například také v okamžiku, kdy vám protijedoucí automobil náhle ocákne přední sklo. Praktický je také elektronický informační systém EVIC, u nějž lze nastavit až 128 různých funkcí vozu, včetně například palubního počítače, kompasu nebo systému kontroly tlaku v pneumatikách. Jednou z informačních položek systému EVIC je i displej ukazující ekonomický režim systému MDS motoru 5,7 HEMI® V8.

*Vždy při parkování hlídejte prostor za vozem. [†]Žádný systém, a nezáleží na tom, jak vyspělý je, nedokáže posunout hranice fyzikálních zákonů. Jízdní dynamika a schopnosti vozu jsou závislé na dostupné trakti, která je například při jízdě na sněhu či ledu významně snížena. Jakmile se během jízdy rozblíká oranžová kontrolka systému ESP na přístrojové desce, je nutné, aby řidič sejmul nohu z plynu a rychlost vozu upravil podle jízdních podmínek a stavu vozovky. Vždy používejte bezpečnostní pásy.

VÝKONNOST

Pro Chrysler 300C Touring jsme připravili moderní motory, které prostřednictvím pohonu zadních kol nabízejí jedinečné jízdní zážitky.

► **Celohliníkový šestiválcový turbodiesel 3,0 CRD** má 214 koní a 510 Nm. Má tedy mimořádný dynamický potenciál.

► Velmi zajímavým motorem je také na přání dodávaný **osmiválec 5,7 HEMI® V8** s výkonem 335 koní a točivým momentem 525 Nm. Je vybaven technologií **MDS**, která dokáže v případě, že nejsou potřeba, například při jízdě ustálenou rychlostí, vypnout čtveřici válců. Tímto řešením se dosahuje až 11procentní úspory paliva bez omezení dynamiky.

► **Vysokovýkonný motor 6,1 SRT HEMI® V8** v modelu 300C Touring SRT8® má největší litrový výkon ze všech motorů značky Chrysler. Má výkon 420 koní a točivý moment 569 Nm, což jsou největší hodnoty v motoru Chrysler od šedesátých let, kdy se poprvé objevil legendární osmiválec 426 Hemi. Tento mimořádně dynamický motor je k dispozici pouze pro výjimečný model 300C Touring SRT8®.



JÍZDNÍ VLASTNOSTI

Nejmodernější elektronika se dokáže extrémně rychle přizpůsobit různým provozním podmínkám, takže máte svůj vůz vždy pevně pod kontrolou.

► **Hřebenové řízení s posilovačem a převodem 16,1:1** nabízí nejen citlivé ovládání vozu ve vysokých rychlostech, ale také snadné parkování a manévrování. Řízení je naladěno tak, aby umožnilo plně využít potenciálu modelů se zadním pohonem i se systémem pohonu všech kol (AWD).

► **Protiprokluzový systém** zajišťuje optimální přenos výkonu motorů i na vozovku s malou přilnavostí.

► **Víceprvkové zavěšení předních kol s nestejně dlouhými rameny spolu s pětiprvkovým závěsem zadních kol** je naladěno na poskytnutí maximálního komfortu a jistých jízdních vlastností.

*Předběžná hodnota



Propracované nezávislé zavěšení všech kol používá vpředu dvojitá příčná ramena a vzadu vyspělý pětiprvkový závěs pro zajištění potřebné stability při jízdách po silnicích nejrůznějších typů. Je zajištěno nejen účinné pohlcování nerovností, ale také citlivé ovládání a podmanivé chování vozu při jízdách v zatáčkách. Rychlými reakcemi, citlivostí a zejména stabilitou i během náročných brzdných manévřů se vyznačuje také výkonná brzdová soustava s kotouči na všech kolech a protiblokovacím systémem ABS. Samozřejmostí je také brzdový asistent, který maximalizuje brzdný účinek v krizové situaci. Zcela mimořádným brzdným účinkem se vyznačuje vysokovýkonná soustava Brembo® modelu SRT8, která disponuje vpředu čtyřpístkovými třmeny.



BEZPEČNOST

Žádná jiná vlastnost není při vývoji vozů Chrysler důležitější než bezpečnost. Posádku vozu 300C Touring proto v každém okamžiku chrání nejmodernější technologie.

- Standardem všech verzí vozu 300C Touring jsou **vícetupňové čelní airbasy*** doplněné **hlavovými bezpečnostními vaky***, které chrání cestující vpředu i vzadu před následky bočního nárazu. Nově navržené jsou **boční airbasy*** umístěné v bočnicích předních sedadel, které dále zvyšují bezpečnostní standard.
- **Nosná struktura karoserie vozu 300C Touring** je navržena tak, aby obstála v nejtěžších testech, které se po celém světě provádí. Bezpečnostní struktura vozu cíleně pohlcuje a převádí energii nárazu mimo prostor pro posádku.
- **Přední deformační zóny mají tři části** a jsou navrženy tak, aby postupně a především cíleně chránily cestující na všech sedadlech.
- **Patentovaná konstrukce výztuh v bočních dveřích** zajišťuje nadstandardní míru ochrany.
- **Imobilizér SentryKey®** zajišťuje, aby bylo možné automobil nastartovat pouze s originálním klíčkem. Můžete proto být opět o něco klidnější.
- **Tónované zasklení** zajišťuje nízké teploty uvnitř vozu i při stání na slunci.

*Vždy sedte správně v sedadle a používejte bezpečnostní pásy. Děti mladší 12 let musí používat dětské zádržné systémy odpovídající jejich věku a výšce. † ACC nelze kombinovat s některými maskami chladiče z programu originálního příslušenství Mopar.



CHRYSLER 300C TOURING 2008 – TECHNICKÉ ÚDAJE

		5,7 L V8	3,0 L V6 CRD	6,1 L SRT8
MOTOR				
Uspořádání	H	zážehový		vznětový
Uložení	H			vpředu podélně
Rozvod	H	OHV		2 x OHC
Počet ventilů na válec	H	2		4
Katalyzátor	H	4 třicestné katalyzátory + 4 lambda sondy		2 kat + 2 lambda sondy + DPF
Zdvihový objem	[cm ³]	H	5654,3	2987
Vrtání x zdvih	[mm]	H	99,5 x 90,9	83 x 92
Největší výkon / při otáčkách	[kW(k)] [l/min]	H	250(335) / 5000	160(214) / 4000
Největší točivý moment / při otáčkách	[Nm] [l/min]	H	525 / 4000	510 / 1600-2800
Kompresní poměr	H	9,6 : 1		17,7 : 1
TYP				
Emise CO ₂ město	[g/km]	H	436	441
Emise CO ₂ mimo město	[g/km]	H	211	226
Emise CO ₂ kombinovaná	[g/km]	H	294	305
Plnění	H	vícebodové vstřikování paliva (5,7L s možností vypínání 4 válců při nižším zatížení)		vstřikování CRD
Zapalování	H	elektronické		kompresní
Mazání	H			tlakové oběžné s plnoprátkovým čističem oleje
Alternátor	H	12 V / 160 A		12 V / 180 A
Palivo	H	Natural 95		NM
PŘEVODOVÉ ÚSTROJÍ				
Druh	H	RWD	AWD	RWD
Prevodovka	H	automatická 5st. W5A580		automatická 5st. W5A580
Prevodové stupně I.	H	3,59	3,59	3,59
Prevodové stupně II.	H	2,19	2,19	2,19
Prevodové stupně III.	H	1,41	1,41	1,41
Prevodové stupně IV.	H	1,00	1,00	1,00
Prevodové stupně V.	H	0,83	0,83	0,83
Prevodové stupně Z.	H	3,16	3,16	3,16
Stálý převod	H	2,82	3,07	2,82
PODVOZEK				
Přední náprava	H	lichoběžníkové zavěšení s trojúhelníkovými rameny		
Zadní náprava	H	pětivrčkové zavěšení		
Odpružení	H	vpředu i vzadu vinuté pružiny		
Brzdy	H	ABS standardně na všech vozidlech, ASR, ESP		
Řízení	H	hřebenové s posilovačem		
Průměr otáčení	[m]	11,9 RWD a 11,8 AWD		
Disky kol	H	hliníkové 18 x 7,5" ET 24 RWD / 55 AWD; dojezdová 18 x 4" ET 22 RWD / 52 AWD		20x9" ET (zális) 25,5
Pneumatiky	H	225/60R18 100 W, dojezdová rezerva T145/80 D18	225/60R18 100 V, dojezdová rezerva T145/80 D18	245/45R20 99 Y, 255/45R20 101 Y je alternativa pro zadní nápravu
KAROSERIE				
Druh	H	4dveřová samonosná, ocelová, hatchback		
Přední airbagy	H	řidiče i spolujezdce v základní výbavě		
Boční airbagy	H	2 boční airbagy ve standardní výbavě (střešní pro obě řady sedadel)		
Předepínací bezpečnostních pásů	H	řidiče a spolujezdce ve standardní výbavě		
VNĚJŠÍ ROZMĚRY				
Délka	[mm]	H		5015
Šířka (bez zpětných zrcátek)	[mm]	H		1880
Výška RWD / AWD	[mm]	H		1475 / 1500 (1535 / 1560 se střešním nosičem)
Rozvor	[mm]	H		3050
Světla výška	[mm]	H		142
Rozchod vpředu / vzadu	[mm]	H		1600 / 1605
VNITŘNÍ ROZMĚRY				
Šířka na předních/zadních sedadlech	[mm]	H		1402 / 1421
Výška na předních/zadních sedadlech	[mm]	H		942 / 966
Objem zavazadlového prostoru (SAE)	[l]	H		772 základní / 2026 po sklopení zadních sedadel
HMOTNOSTI				
Provozní hmotnost min. / max.	[kg]	H	1955 / 1975	2050 / 2090
Největší přípustná hmotnost	[kg]	H	2330	2425
Střešní nosič max.	[kg]	H		68
Nebrzděný přívěs	[kg]	H		450
Brzděný přívěs (max.)	[kg]	H		1725
Maximální svislé/vodorovné zatížení závěsu	[kg]	H		85 / 1640
NÁPLNĚ				
Objem palivové nádrže	[l]	H		72
Objem chladicí kapaliny	[l]	H		13,0
Náplň oleje motoru	[l]	H		6,6
SERVISNÍ INTERVALY				
Pravidelné prohlídky	[km]	H		12 000
Záruka	[més./km]	H		24 / bez omezení
Záruka na lak/proti prerezivění	[let]	H		2/7
JÍZDNÍ VÝKONY				
Nejvyšší rychlost km/h	[km/h]	H		250
SPOTŘEBA				
Město	[l/100 km]	H		18,3
Mimo město	[l/100 km]	H		8,9
Kombinovaná	[l/100 km]	H		12,3

RWD - pohon zadních kol / AWD - pohon všech kol

H - dle evropské homologace



BARVY LAKU

	Light Graystone Pearl	Clearwater Blue Pearl	Steel Blue Metallic	Modern Blue Pearl	Bright Silver Metallic	Mineral Gray Metallic	Brilliant Black Crystal Pearl	Stone White	Black
300C Touring SRT8			4	4	4		4		
300C Touring	1, 2, 3	1, 2, 3	1, 2, 3	1, 2, 3	1, 3	1, 2, 3	1, 2, 3	1, 2, 3	1, 2, 3

BARVY INTERIÉRU



Látkové čalounění
v barvě Dark Slate Gray
1



Kožené čalounění Royale
v barvě Light Graystone
2



Kožené čalounění Royale
v barvě Dark Slate Gray
3



Kožené čalounění s perforací
Suede Microfiber
v barvě Dark Slate Gray
4

Všechny fotografie a specifikace jsou platné v době publikace brožury. Přestože jsou všechny informace uvedeny s největším možným důrazem na správnost, naprostá přesnost nemůže být stoprocentně zaručena. Chrysler LLC si vyhrazuje právo na změny nabízených modelů – kdykoliv bez předchozího upozornění – ve všech oblastech včetně cen, specifikací, barev či materiálů. Pro další informace kontaktujte svého prodejce. MyGIG je majetkem společnosti Chrysler LLC. SRT8, Mopar, HEMI a Sentry Key jsou majetkem společnosti Chrysler LLC. Boston Acoustics je majetkem společnosti Boston Acoustics, Inc. Brembo je majetkem společnosti Brembo SpA. KICKER je majetkem společnosti Stillwater Designs and Audio, Inc. Gracenote je majetkem společnosti Gracenote.

Jakmile Váš vůz Chrysler dosáhne konce svého dlouhého a styluplného života, vezmeme jej od Vás zpět a postaráme se o jeho ekologickou likvidaci v souladu s evropskými předpisy o konci životního cyklu automobilů*. Předtím si však se svým vozem užijete spoustu radosti a potěšení.

* Jedná se o předpisy pro automobily s celkovou hmotností do 3,5 t. Všechny vozy Chrysler již několik let splňují veškeré předpisy týkající se recyklace. Je k dispozici síť sběren, kde od Vás automobil na konci jeho životního cyklu odebereme a postaráme se o jeho ekologicky přívětivou recyklaci a likvidaci. Současně uvádíme, že množství recyklovatelných a obnovitelných částí se díky našemu vývoji neustále zvyšuje. Díky tomu budou vozidla Chrysler připravena na splnění připravovaných náročnějších norem pro recyklaci. Doplnující informace získáte na tel.: 00800 1 777 7777.

